

SMART SINUS UPS T12b / 1000VA / 700W



TEHNIČKE KARAKTERISTIKE

MODEL:	T12b
ULAZ:	
Napon:	230V ac (od 150V~ do 290V~ bez degradacije snage)
Frekvencija:	50Hz +/- 10 %
IZLAZ:	Šuko CEE7 x 3
Napon:	230V +/- 5 %
Oblik napona:	ČIST SINUS
Snaga:	1000VA/ 700W
Frekvencija:	50Hz +/- 0,01%
Vreme transfera	0 msec
Restart:	DA, pojavom mrežnog napona ups se automatski uključuje
Zaštite od:	Kratkog spoja ,preopterećenja na izlazu,prepunjavanja i predubokog pražnjenja baterija,visokog ili niskog napona na ulazu ups-a,od pregrevanja energetskog bloka,praćenje temperature ambijenta,od smetnji na ulazu i izlazu ups.
Prednji panel:	Alfa-numerički displej za prikaz: -ulazni/izlazni napon,ulazna frekvencija,procenat napunjenosti baterije, procenat izlazne snage, vreme rada na baterijama,ups status,temperature ambijenta i hladnjaka,struje punjenja baterija,realno vreme i kalendar,log /event alarmi. -Tasteri za aktiviranje/deaktiviranje ups-a i napredna podešavanja
Self test funkcija:	DA, omogućava zadavanje kada će ups da testira baterije, mogućnost podešavanja do 90 dana i od 1 do 30 minuta rada
Green power:	DA, sprečavanje bezpotrebnog pražnjenja baterija van radnog vremena.
Punjač:	Digitalni sa zadavanjem struje punjenja od 26Ah do 200Ah
Baterija:	12V, kapacitet Opcija
Autonomija:	U skladu sa kapacitetom baterije
Vreme punjenja bat.	6-8h
Komunikacija:	USB / opcija LAN Dva prateća softvera za mrežu računara i povezivanje putem interneta sa servisom proizvođača
Izobličenje napona:	<3%
Stepen zaštite:	IP 21
Temperaturni opseg:	-20C do +65C
LVD confirmity :	EN 60950
EMC confirmity:	EN 62040-2:2006
Dimenzije:	UPS
Visina:	30cm
Širina:	16cm
Dubina:	54cm
Težina u kg:	16
Safety mark :	CE

Opis:

-UPS uređaj je namenjen za napajanje raznih potrošača koji zahtevaju visoku poizdanost u radu, izrađen u SMD tehnologiji, četiri Mikroprocesora, komponente od najpoznatijih svetskih proizvođača.

-Životni vek ups uređaja bez reparacije preko 15 godina (ne odnosi se na baterije).

-Generiše na svom izlazu čist Sinusni napon 230V~ +/-5%.

-Široki opseg ulaznog mrežnog napona od 150V~ do 290V~ (bez degradacije snage).

-Punjač za baterije, napredni-podesiv (od 26Ah do 200Ah) sa IUU karakteristikom i temperaturnom kompezacijom.

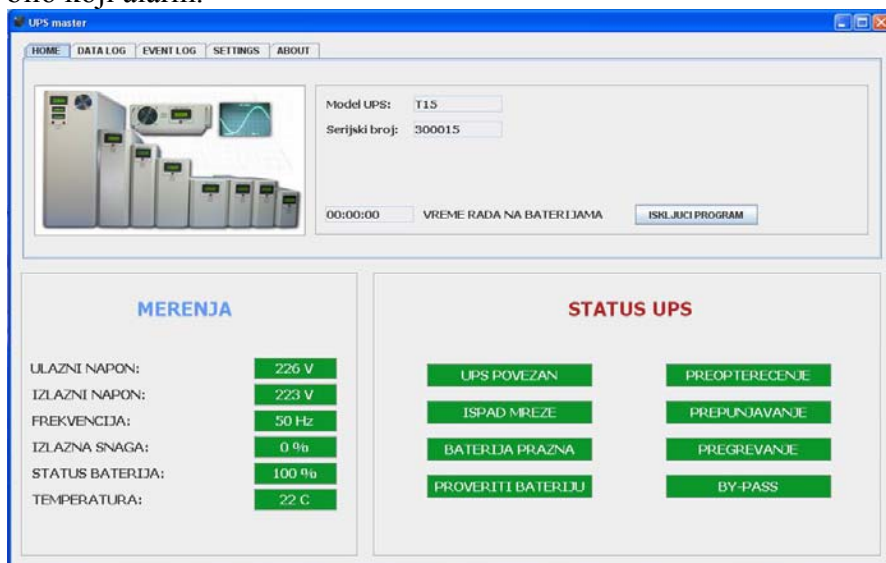
-Veliki broj kvalitetnih zaštita od svih situacija koje mogu nastati tokom rada i eksploatacije.

-Memorisanje svih alarma u realnom vremenu (očitavanje na displeju).

-Jedinstveni koncept servisne podrške, kupovinom naših UPS uređaja dobijaju se specijalni softveri putem kojih je naš proizvod direktno povezan putem interneta sa servisom naše firme i na taj način se UPS uređaj nadzire 24h dnevno 365 dana u godini u zemlji i inostranstvu, paralelno sa nama korisnik takođe ima uvid u sve što se dešava (informacije se šalju putem mailova).

-Napredni softver za nadzor UPS uređaja koji ima jedinstvenu koncepciju generisanja sopstvene lokalne mreže na relaciji između UPS uređaja i jednog ili više desetina računara/servera.

U situacijama kada nestane mrežni napon i kada se isprazni baterija ili u situacijama pojave bilo kojeg alarma (na primer pregrevanja) UPS pre nego što se isključi vrši istovremeno spuštanje operativnih sistema na svim računarima/serverima, tek nakon toga se isključuje UPS uređaj. Na monitorima svih računara UPS šalje upozorenja u situaciji kada nestane mrežni napon ili se pojavi bilo koji alarm.



-Opcija instalacije LAN kartice sa SNMP i HTTP protokolima, koji omogućava praćenje UPS uređaja gde god da se nalazi u zemlji i inostranstvu u realnom vremenu.

The screenshot shows the 'Smart Sinus UPS' web interface for Model: T22. It features two tables: 'Monitoring values' and 'Alarms'. The 'Monitoring values' table lists various parameters and their current values. The 'Alarms' table lists alarm types and their status.

Name	Value
Input Voltage	214 V
Output Voltage	214 V
Output Power	0 %
Input Frequency	50 Hz
Battery Voltage	100 %
Temperature	16 C
Serial Number	1022

Alarm type	Status
Network fault	Regular
Empty Battery	Regular
Check Battery	Regular
Overload	Regular
Overcharge	Regular
Overheat	Regular
By-pass	Regular

Copyright © 2013 IBS Elektrolab. All rights reserved.

Zadnja strana ups:

