

# INOX – dimnjački sistemi ICS-25

**SCHIEDEL**



# Praktičan i univerzalan Ekološki podoban

**SCHIEDEL** dimnjački sistem „**ICS-25**“ svoju primenu nalazi kod svih tipova objekata.

Kako za individualne kuće, višestambene zgrade tako i na industrijskim i poslovnim objektima „**ICS-25**“ pruža maksimalnu slobodu projektovanja, izvedbi i dizajna.

Osnovne prednosti "**ICS-25**" dimnjačkog sistema ogledaju se u njegovoj prilagodljivosti svim pozicijama gradnje. Podjednako je primeren za ugradnju u **enterijerima i eksterijerima**.

"**ICS-25**" je izrađen od dvostrukog nerđajućeg čelika **W.Nr. 1.4404 UNUTRAŠNJE** i **1.4301, SPOLJAŠNJE CEVI** sa izolacijom.

Izolacija je izrađena od visokokvalitetnog i temperaturno postojanog izolacionog materijala "**super wool**" 25 mm keramička vuna. Sistemsko rešenje spojeva obezbeđuje kontinuiranu izolaciju bez "hladnog mosta" i dobru zaptivenost čime se sprečava curenje.

Kontrolisana proizvodnja po najsavremenijoj tehnologiji obezbeđuje "**CE**" znak kvaliteta.

Pouzdanost pri radu i otpornost na dejstvo kiselina postignuta je posebnom metodom izrade pojedinačnih elemenata.

Kapilarna brana koja je izrađena na unutrašnjem spoju segmenata je veoma bitna za otpornost sistema na dejstvo kondenzata kao i njegovo uspešno odvođenje u kondenz posudu i spoljnu sredinu.



## Primena

Schiedel ICS dimnjački sistem nalazi svoju primenu u svim uslovima rada:

### GORIVA

- čvrsta goriva (drva, ugalj, pelet, cepke...)
- lož ulje,
- gas

### LOŽIŠTA

- atmosferska ložišta,
- nadpritisni kotlovi,
- kondenzacioni kotlovi

## Ušteda

### Sigurnost pri montaži ušteda u vremenu i novcu:

- precizno izrađeni elementi,
- zauzima malo prostora,
- jednostavna ugradnja usled male težine elemenata i sistemski rešenih spojeva,
- brza montaža – odmah spreman za korišćenje,
- osnovno postolje nije potrebno,
- bez dodatnih radova na izolaciji ili zavarivanja na gradilištu.

## Garantovana sigurnost

Sistemskim rešenjima, spoj elemenata, kvalitetnim materijalima unutrašnje i spoljne cevi, superwool izolacijom ... pružamo Vam **garanciju bezbednosti i dugotajnosti** dimnjačkog sistema ICS.

Dimnjak mora biti redovno održavan u skladu sa pravilima dimnjačarske službe, isključivo plastičnim četkama.

Ostale uslove garancije pogledajte na garantnom listu.



KVALITET  
CE

SVI TIPOVI  
LOŽIŠTA

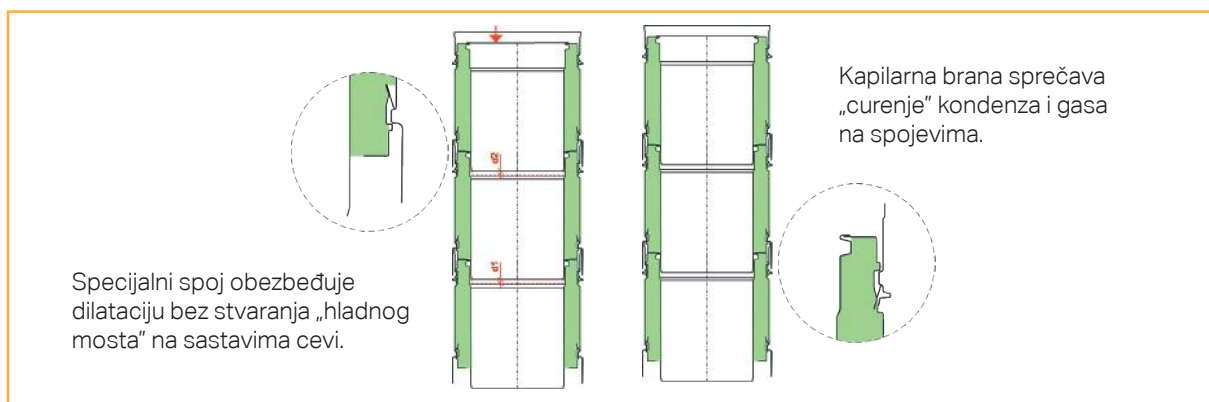
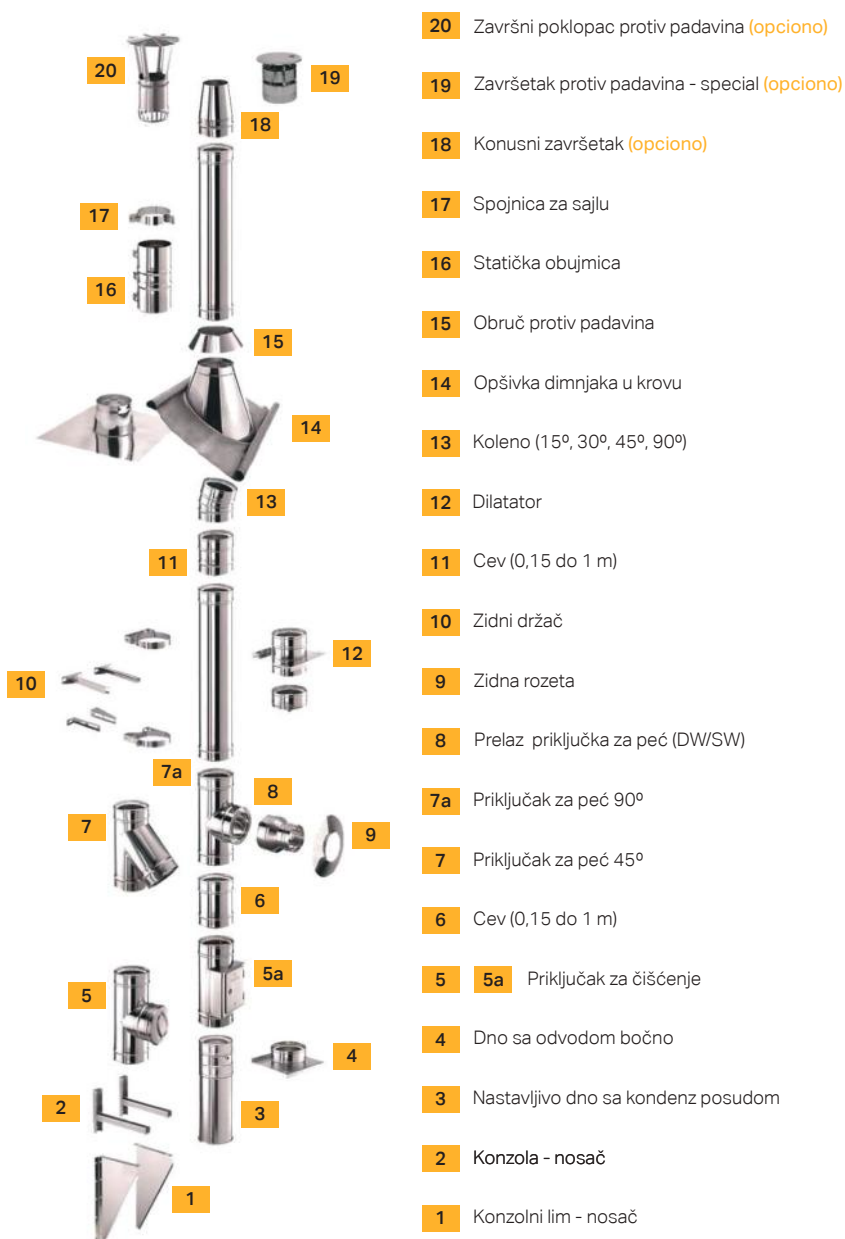
SVEVRSTE  
GORIVA

GARANCIJA  
15 GODINA

# Mali detalji čine velike stvari

## Sigurnost u radu je obezbeđena:

- kontinuiranom toplotnom izolacijom
- niskom površinskom temperaturom
- wig laserskim zavarivanjem
- kapilarnom branom
- sigurnost kod montaže
- štedi vreme i novac
- precizno izrađeni elementi
- zauzima malo prostora
- jednostavna gradnja zbog male težine elemenata
- brza montaža - odmah spreman za upotrebu
- nije potreban temelj
- nema dodatnih radova na izolaciji i zavarivanju na gradilištu

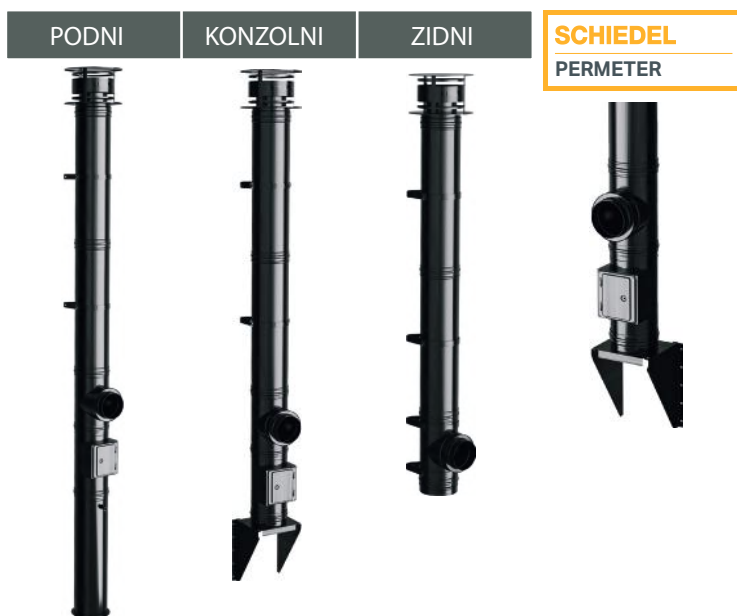
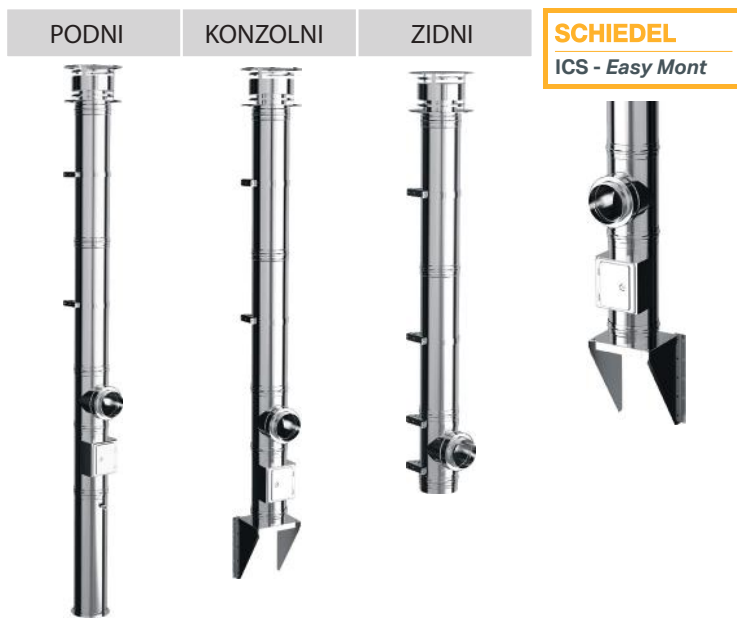


# Mali detalji čine velike stvari



Svi elementi dimnjaka su industrijski proizvedeni u svakom detalju kako je i predviđeno u tehničkoj dokumentaciji za konkretan objekat, što obezbeđuje optimalno rešenje pri samoj montaži na objektu.

Time je onemogućena neprimerena obrada čelika na mestu montaže.



Bez obzira da li se radi o novim idustrijskim postrojenjima ili osavremenjavanju postojećih kotlarnica **Schiedel** pruža inovativna prilagođena rešenja svakom projektu.

**Schiedel ICS** dimnjački sistemi od nerđajućeg čelika pružaju mogućnost izbora preseka **do 1200 mm** u standardnim izvedbama dok ograničenja u visinama praktično ne postoje.

Uvođenjem novih kotlovskih postrojenja ili zamenom vrste goriva potreba za novim dimnjačkim sistemom je neminovna.

int Ø mm	80	100	130	150	180	200	230	250
ext Ø mm	130	150	180	200	230	250	280	300

**Offset for 15° Bend - Set sa kolenima 15°**

A	295	295	295	295	315	315	315	334
B	39	39	39	39	41	41	41	44
EAN								
SAP								

**Primena**

Ova stavka se koristi da bi se dobio osni pomak.

**Offset for 30° Bend - Set sa kolenima 30°**

A	280	299	327	336	355	373	373	392
B	75	80	88	90	95	100	100	105
EAN								
SAP								

**Primena**

Ova stavka se koristi da bi se dobio osni pomak.

**Offset for 45° Bend - Set sa kolenima 45°**

A	307	324	341	358	376	393	427	427
B	127	134	141	148	156	163	177	177
EAN								
SAP								

**Primena**

Ova stavka se koristi da bi se dobio osni pomak.

**Offset for 85° Bend - Set sa kolenima 85°**

A	322	337	372	391	424	450	480	500
B	295	309	341	359	388	412	440	458
EAN								
SAP								

**Primena**

Ova stavka se koristi da bi se dobio osni pomak.

**Offset for 90° Bend - Set sa kolenima 90°**

A	300	316	348	366	396	420	452	468
B	300	316	348	366	396	420	452	468
EAN								
SAP								

**Primena**

Ova stavka se koristi da bi se dobio osni pomak.

**Offset for 135° Tee and 45° Elbow - Set sa priključkom i kolonom 45°**

A	303	330	397	405	412	456	483	497
B	345	364	444	446	455	513	515	539
EAN								
SAP								

**Primena**

Ova stavka se koristi da bi se dobio osni pomak.

**15° Bend offset with Standard Pipe Lengths - 15°kolena i cev**

A	EFF Pipe	1218	1218	1218	1218	1238	1238	1238	1257
B	955	286	286	286	286	288	288	288	291
A	EFF Pipe	735	735	735	735	755	755	755	774
B	455	157	157	157	157	159	159	159	162
A	EFF Pipe	493	493	493	493	513	513	513	532
B	205	92	92	92	92	94	94	94	97
A	EFF Pipe	445	445	445	445	465	465	465	484
B	155	79	79	79	79	81	81	81	84
EAN									
SAP									
SAP									
SAP									
SAP									

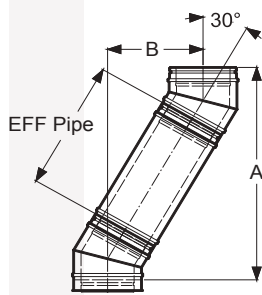
**Primena**

Ova stavka se koristi da bi se dobio osni pomak.

# Sistemska rešenja

int Ø mm	80	100	130	150	180	200	230	250
ext Ø mm	130	150	180	200	230	250	280	300

**30° Bend offset with Standard Pipe Lengths - 30°kolena i cev**

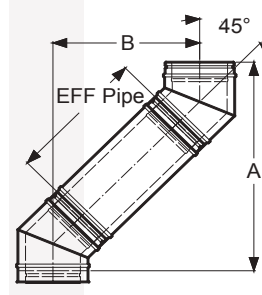


A EFF Pipe	1107	1126	1154	1163	1182	1200	1200	1219
B 955	553	558	566	568	573	578	578	583
A EFF Pipe	674	693	721	709	765	765	784	784
B 455	303	308	316	318	323	328	328	333
A EFF Pipe	458	477	505	514	533	551	551	570
B 205	178	183	191	193	198	203	203	208
A EFF Pipe	414	433	461	470	489	507	507	526
B 155	153	158	166	168	173	178	178	183
EAN								
SAP	---	---	---	---	---	---	---	---
SAP	---	---	---	---	---	---	---	---
SAP	---	---	---	---	---	---	---	---
SAP	---	---	---	---	---	---	---	---

**Primena**

Ova stavka se koristi da bi se dobio osni pomak.

**45° Bend offset with Standard Pipe Lengths - 45°kolena i cev**



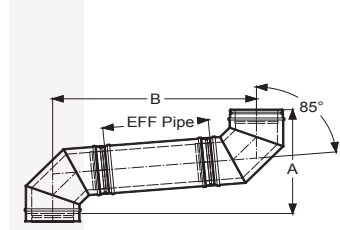
A EFF Pipe	982	999	1016	1033	1051	1068	1102	1102
B 955	802	809	816	823	831	838	852	852
A EFF Pipe	629	646	663	680	698	715	749	749
B 455	449	456	463	470	478	485	499	499
A EFF Pipe	452	469	486	503	521	538	572	572
B 205	272	279	286	293	301	308	322	322
A EFF Pipe	417	434	451	468	486	503	537	537
B 155	237	244	251	258	266	273	287	287
EAN								
SAP	---	---	---	---	---	---	---	---
SAP	---	---	---	---	---	---	---	---
SAP	---	---	---	---	---	---	---	---
SAP	---	---	---	---	---	---	---	---

**Primena**

Ova stavka se koristi da bi se dobio osni pomak.

int Ø mm	80	100	130	150	180	200	230	250
ext Ø mm	130	150	180	200	230	250	280	300

**85° Bend offset with Standard Pipe Lengths - 85°kolena i cev**

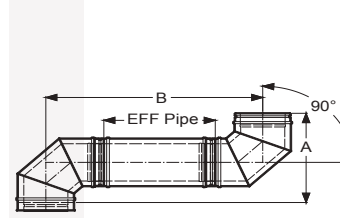


A EFF Pipe	405	420	455	474	507	533	563	583
B 955	1246	1260	1292	1310	1339	1363	1391	1409
A EFF Pipe	362	377	412	431	464	490	520	540
B 455	748	762	794	812	841	865	893	911
A EFF Pipe	340	355	390	409	442	468	498	518
B 205	499	513	545	563	592	616	644	662
A EFF Pipe	335	350	385	404	437	463	493	513
B 155	449	463	495	513	542	566	594	612
EAN								
SAP	---	---	---	---	---	---	---	---
SAP	---	---	---	---	---	---	---	---
SAP	---	---	---	---	---	---	---	---
SAP	---	---	---	---	---	---	---	---

**Primena**

Ova stavka se koristi da bi se dobio osni pomak.

**90° Bend offset with Standard Pipe Lengths - 90°kolena i cev**



A EFF Pipe	300	316	348	366	396	420	452	468
B 955	1255	1271	1303	1321	1351	1375	1407	1423
A EFF Pipe	300	316	348	366	396	420	452	468
B 455	755	771	803	821	851	875	907	923
A EFF Pipe	300	316	348	366	396	420	452	468
B 205	505	521	553	571	601	625	657	673
A EFF Pipe	300	316	348	366	396	420	452	468
B 155	455	471	503	521	551	575	607	623
EAN								
SAP	---	---	---	---	---	---	---	---
SAP	---	---	---	---	---	---	---	---
SAP	---	---	---	---	---	---	---	---
SAP	---	---	---	---	---	---	---	---

**Primena**

Ova stavka se koristi da bi se dobio osni pomak.

## Efikasno grejanje

Reč je o savršenim, međusobno kompatibilnim, uređajima za grejanje, peć na drva i/ili kotao, moderan kamin i ventilacija za dnevni boravak.

Dimnjak je centralni deo efikasnog korišćenja energije. On doprinosi uštedi energije, moderni uređaji za grejanje zaista mogu da razviju svoje pozitivne osobine ali samo ako je dimnjak kvalitetan.

Ukratko ako jedinica za grejanje nije povezana na kvalitetan dimnjak, ne može se uštedeti energija.

## Ušteta energije

Schiedel dimnjački sistemi su u skladu su svim zahtevima ZAKONA O ENERGETSKOJ EFIKASNOSTI !

Svrha zakona o energetskej efikasnosti je očuvanje energije u stambenim objektima.

U tom kontekstu i u skladu sa pravnim načelom ekonomske održivosti, treba da doprinese ciljevima vlade o energetskej politici.





# Jedan kvalitet za sve objekte

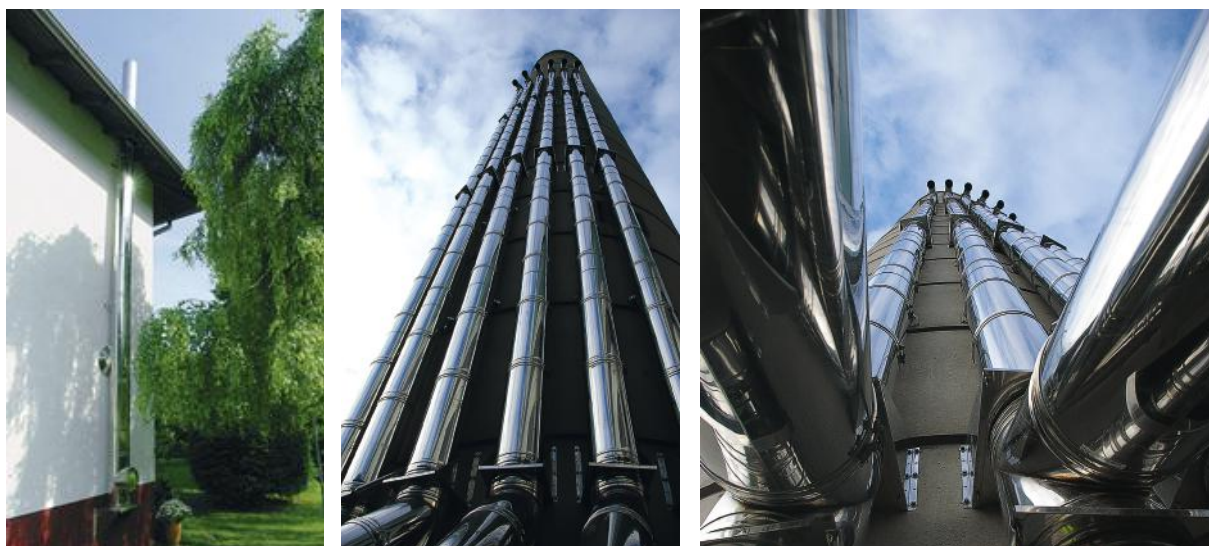


Bez obzira da li se radi o industrijskim ili individualnim objektima – SCHIEDEL ICS inox dimnjački sistem se proizvodi u jedinstvenom kvalitetu.

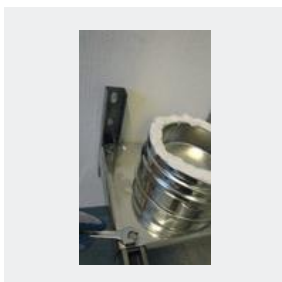
Ispunjavanje standarda je naš prioritet.

- bezbednost
- dugoročnost
- garancija

**ZA SVAKI OBJEKAT**



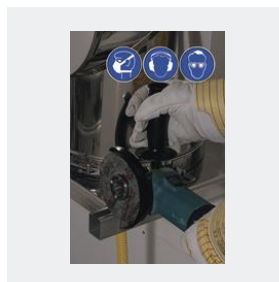
# Montaža nikad nije bila lakša i jednostavnija



Montažu ICS dimnjaka možete početi sa konzole ....



... Ili od poda, sa podesivim dnom ...



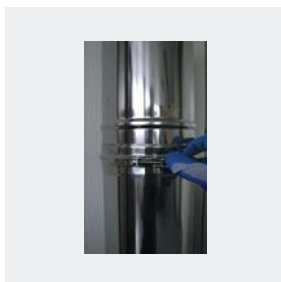
Pre početka radova molimo Vas VODITE RAČUNA O BEZBEDNOSTI...



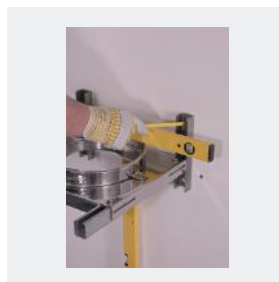
Sledeći element je vratanaca za čišćenje ....



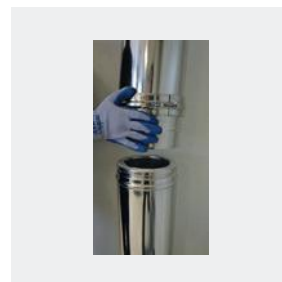
U slučaju da ste uzeli tip dimnjaka koji umesto vratanaca koristi dno – kondenz posudu, za čišćenje ... Ovaj element se postavlja kao prvi u nizu ...



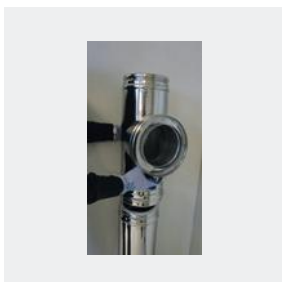
Spajanje elemenata vrši se postupkom „suve montaže“, svaki element spaja se spojnicama ...



Koristite metar i libelu, da bi dimnjak bio pravilno nivelisan ...



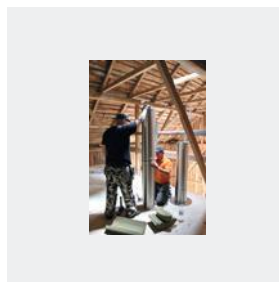
Nakon toga nastavite sa montažom cevi ili priključka za kotao ...



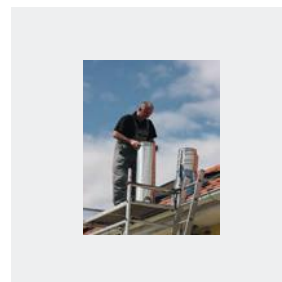
Priključak za kotao postavite na željenoj visini, podešavanje visine vrši se dodavanjem cevi ili podešavanjem visine konzole



Zidni držači postavljaju se na svakih 3 metra dimnjaka (kod „ICS zidni dimnjak“, držač menja konzolu i postavlja se na prvom elementu



Ako dimnjak prolazi uz drvenu konstrukciju, ostavite otvor + 10cm sa svih strana i u prodoru kroz plafon / pod ili sl. obložite dimnjak kamenom vunom ...



Ako dimnjak prolazi kroz krovnu konstrukciju, obezbedite prodor kroz krov opšivkom koristeći Schiedel standardnu krovnu opšivku ili limarskim radovima na licu mesta....

# Montaža nikad nije bila lakša i jednostavnija

