



# SMART SINUS UPS T12b / 1000VA / 700W



## TEHNIČKE KARAKTERISTIKE

MODEL:	T12b
ULAZ:	
Napon:	230V ac (od 150V~ do 290V~ bez degradacije snage)
Frekvencija:	50Hz +/- 10 %
IZLAZ:	Šuko CEE7 x 3
Napon:	230V +/- 5 %
Oblik napona:	ČIST SINUS
Snaga:	1000VA/ 700W
Frekvencija:	50Hz +/- 0,01%
Vreme transfera	0 msec
Restart:	DA, pojavom mrežnog napona ups se automatski uključuje
Zaštite od:	Kratkog spoja ,preopterećenja na izlazu,prepunjavanja i predubokog pražnjenja baterija,visokog ili niskog napona na ulazu ups-a,od pregrevanja energetskog bloka,praćenje temperature ambijenta,od smetnji na ulazu i izlazu ups.
Prednji panel:	Alfa-numerički displej za prikaz: -ulazni/izlazni napon,ulazna frekvencija,procenat napunjenosti baterije, procenat izlazne snage, vreme rada na baterijama,ups status,temperature ambijenta i hladnjaka,struje punjenja baterija,realno vreme i kalendar,log /event alarmi. -Tasteri za aktiviranje/deaktiviranje ups-a i napredna podešavanja
Self test funkcija:	DA, omogućava zadavanje kada će ups da testira baterije, mogućnost podešavanja do 90 dana i od 1 do 30 minuta rada
Green power:	DA, sprečavanje bezpotrebnog pražnjenja baterija van radnog vremena.
Punjač:	Digitalni sa zadavanjem struje punjenja od 26Ah do 200Ah
Baterija:	12V, kapacitet Opcija
Autonomija:	U skladu sa kapacitetom baterije
Vreme punjenja bat.	6-8h
Komunikacija:	USB / opcija LAN Dva prateća softvera za mrežu računara i povezivanje putem interneta sa servisom proizvođača
Izobličenje napona:	<3%
Stepen zaštite:	IP 21
Temperaturni opseg:	-20C do +65C
LVD confirmity :	EN 60950
EMC confirmity:	EN 62040-2:2006
Dimenzije:	UPS
Visina:	30cm
Širina:	16cm
Dubina:	54cm
Težina u kg:	16
Safety mark :	CE

## Opis:

-UPS uređaj je namenjen za napajanje raznih potrošača koji zahtevaju visoku poizdanost u radu, izrađen u SMD tehnologiji, četiri Mikroprocesora, komponente od najpoznatijih svetskih proizvođača.

-Životni vek ups uređaja bez reparacije preko 15 godina (ne odnosi se na baterije).

-Generiše na svom izlazu čist Sinusni napon 230V~ +/-5%.

-Široki opseg ulaznog mrežnog napona od 150V~ do 290V~ (bez degradacije snage).

-Punjač za baterije, napredni-podesiv (od 26Ah do 200Ah) sa IUU karakteristikom i temperaturnom kompezacijom.

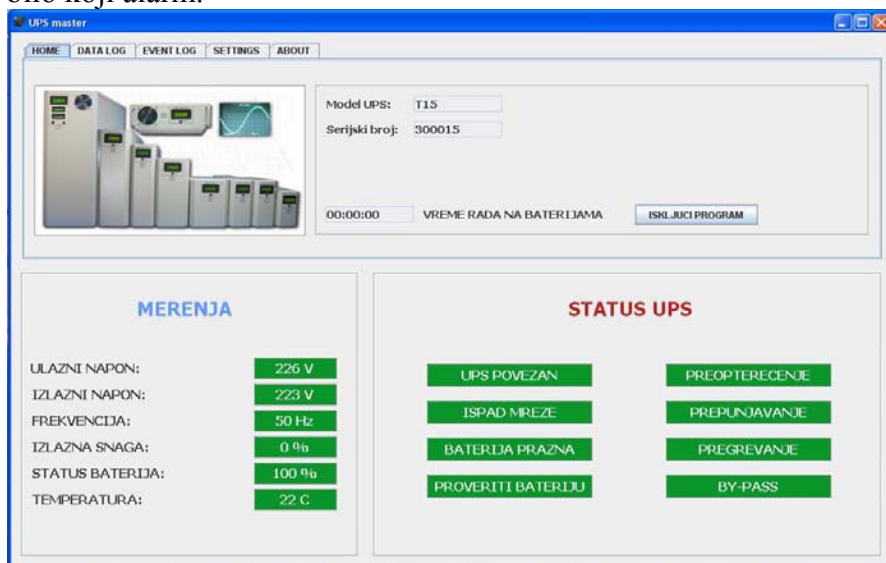
-Veliki broj kvalitetnih zaštita od svih situacija koje mogu nastati tokom rada i eksploatacije.

-Memorisanje svih alarma u realnom vremenu (očitavanje na displeju).

-Jedinstveni koncept servisne podrške, kupovinom naših UPS uređaja dobijaju se specijalni softveri putem kojih je naš proizvod direktno povezan putem interneta sa servisom naše firme i na taj način se UPS uređaj nadzire 24h dnevno 365 dana u godini u zemlji i inostranstvu, paralelno sa nama korisnik takođe ima uvid u sve što se dešava (informacije se šalju putem mailova).

-Napredni softver za nadzor UPS uređaja koji ima jedinstvenu koncepciju generisanja sopstvene lokalne mreže na relaciji između UPS uređaja i jednog ili više desetina računara/servera.

U situacijama kada nestane mrežni napon i kada se isprazni baterija ili u situacijama pojave bilo kojeg alarma (na primer pregrevanja) UPS pre nego što se isključi vrši istovremeno spuštanje operativnih sistema na svim računarima/serverima, tek nakon toga se isključuje UPS uređaj. Na monitorima svih računara UPS šalje upozorenja u situaciji kada nestane mrežni napon ili se pojavi bilo koji alarm.



-Opcija instalacije LAN kartice sa SNMP i HTTP protokolima, koji omogućava praćenje UPS uređaja gde god da se nalazi u zemlji i inostranstvu u realnom vremenu.

The screenshot shows the 'Smart Sinus UPS Model: T22' web interface. It features two tables: 'Monitoring values' and 'Alarms'. The 'Monitoring values' table lists various parameters and their current values. The 'Alarms' table lists alarm types and their status.

Monitoring values	
Name	Value
Input Voltage	214 V
Output Voltage	214 V
Output Power	0 %
Input Frequency	50 Hz
Battery Voltage	100 %
Temperature	16 C
Serial Number	1022

Alarms	
Alarm type	Status
Network fault	Regular
Empty Battery	Regular
Check Battery	Regular
Overload	Regular
Overcharge	Regular
Overheat	Regular
By-pass	Regular

Copyright © 2013 IBS Elektrolab. All rights reserved.

## Zadnja strana ups:

